

# Инструкция

# Kamstrup 382 DIN



  
**Kamstrup**

[www.kamstrup.com](http://www.kamstrup.com)

# Указания по работе

Подключите счетчик в соответствии со схемой, указанной на этикетке с типовым обозначением счетчика.

В зависимости от конфигурации отображается фиксированный параметр, либо дисплей переключается между выбранными показаниями раз в 10 секунд.

Показания дисплея можно сменить нажатием кнопки счетчика. Набор показаний дисплея зависит от конфигурации счетчика.

## Указания по установке и безопасности

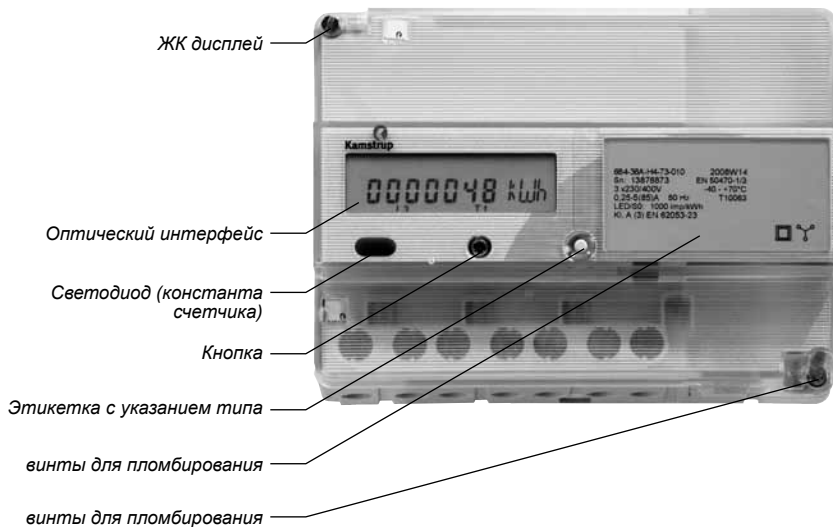
Счетчик должен использоваться только для измерения электроэнергии и работать в условиях, указанных в документации.

При проведении монтажных работ отключите напряжение. Опасно прикасаться к частям счетчика под напряжением.

Перед работами снимите предохранители и положите в место, недоступное для посторонних лиц.

Действующие национальные стандарты, правила и инструкции должны соблюдаться. К установке электросчетчиков допускается только подготовленный персонал.

Счетчики с непосредственным включением должны быть защищены от короткого замыкания предохранителями в соответствии с максимальным током, указанным на этикетке.



Светодиод константы счетчика мигает с частотой, пропорциональной потребляемой активной энергии.

Вскрытие пломбы энергоснабжающей организации допускается только авторизованным персоналом.

# ЖК дисплей

Индикаторы фаз L1, L2 и L3 имеют не одну функцию, они отображают одну из трех возможных ситуаций, описанных ниже:

Сегменты L1-L3	Индикация
Горят	И напряжение и нагрузка выше минимального предела. Активные фазы отображают потребление.
Не горят	Напряжение ниже минимального предела.
Мигают	Сегменты L1 – L3 работают как индикаторы нагрузки. Напряжение выше и нагрузка ниже минимального предела. Индикатор нагрузки активируется через 4 часа после сброса счетчика.

Если нагрузка превышает минимальный предел и счетчик сконфигурирован для показа этого параметра, потребление отображается в квадрантном регистре.

Светодиод счетчика можно использовать для контроля в случае, если квадрантный регистр не отображается.

Единица измерения отображается в правой части дисплея.

Тарифный индикатор отображает активный тариф.

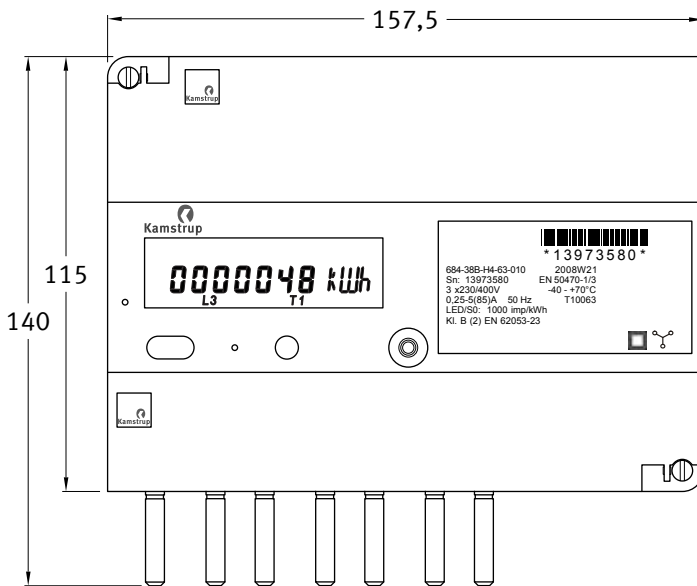


## Версии с встроенной радиосвязью (382H)

Если счетчик оснащен встроенной радиосвязью для удаленного считывания показаний, счетчик автоматически подключается в радио сеть. Встроенный радиопередатчик оснащен внутренней антенной. Уровень радио сигнала можно проверить с помощью ручного терминала. Если радио сигнал слишком слаб, необходимо подключить внешнюю антенну. Имеющиеся антенны описаны в документации.

Установка в счетчик коммуникационного модуля может повлиять на радиосвязь, обратитесь на Kamstrup за консультацией.

## Установочные размеры



## Схемы подключения

Схема подключения обозначена на этикетке с типовым обозначением счетчика.

3-фазный, 4-проводный

